

Das vorliegende Merkblatt gibt Hinweise zum Einlegen und zur Entnahme der Messfilmpackung aus einer Gleitschattenkassette Typ 2012 unter Verwendung einer Öffnungshilfe (Bild 1). Der Befestigungsklipp (Art.-Nr. 21), die Kassette (Art.-Nr. 20) und die Öffnungshilfe (Art.-Nr. 22) verbleiben grundsätzlich beim Kunden. Bei Bedarf können diese Artikel kostenpflichtig nachbestellt werden. Die Auslieferung der Gleitschattenkassetten Typ 2012 durch das MPA NRW erfolgt ab März 2012. Alle bisher durch das MPA NRW ausgelieferten Gleitschatten-Kassetten dürfen weiterhin verwendet werden. Die Bauartzulassung für das Gleitschatten-Filmdosimeter gilt für beide Kassettentypen.

Öffnen der Kassette

Die Kassette darf nur vom Strahlenschutzbeauftragten oder einer von ihm beauftragten und eingewiesenen Person entsprechend der folgenden Anweisung geöffnet werden. Unsachgemäßes Öffnen kann zu Beschädigungen der Kassette führen.

Zum Öffnen wird die Öffnungshilfe (Bild 1) mit der Kassette zwischen Handballen und Finger gehalten, der Druckknopf der Kassette zeigt dabei in Richtung Entriegelungsknopf. Durch Drücken der Kassette in Richtung Entriegelungsknopf (Bild 2) öffnet sich die Kassette (Bild 3) und der Kassettendeckel kann abgenommen werden (Bild 4).

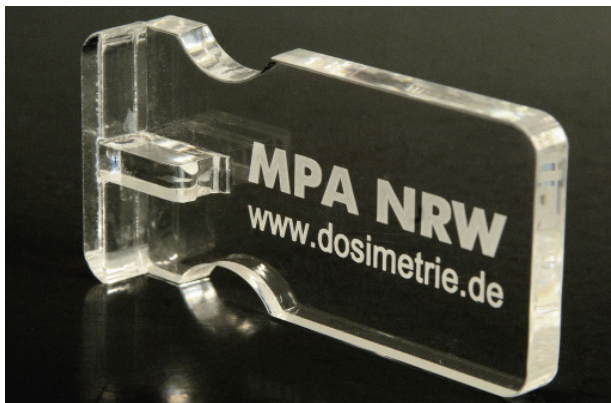


Bild 1: Die Öffnungshilfe für die Gleitschatten-Kassette Typ 2012

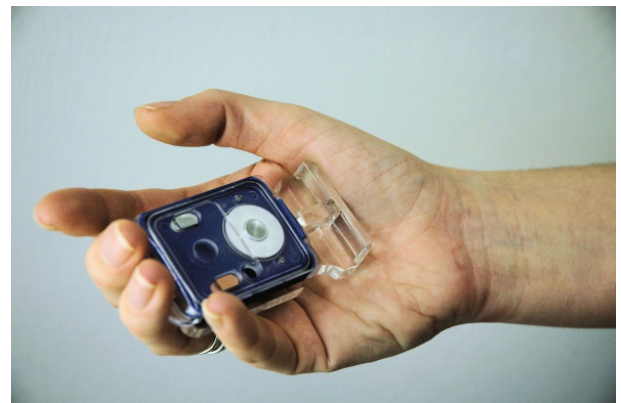


Bild 2: Drücken der Kassette in Richtung Entriegelungsknopf



Bild 3: Öffnen der Kassette



Bild 4: Öffnen der Kassette durch Abnehmen des Deckels

Einlegen der Messfilmpackung

Die Messfilmpackung ist vor Einlegen in die Kassette auf Beschädigungen zu überprüfen. Die Messfilmpackung wird in **die Rückschale** (farbig) der Kassette eingelegt. Die Nummer auf der Messfilmpackung muss aufrecht zu lesen sein, wobei der Druckknopf unten ist.

Das Maß der Innenseite der Rückschale ist auf die Größe der Messfilmpackung angepasst. Falls die Messfilmpackung **fälschlicherweise** in den Deckel eingelegt wird, kann die Messfilmpackung gequetscht und beschädigt werden. Bitte beachten Sie hierzu auch das Merkblatt zum Lichteinfall.

Schließen der Kassette

Vor dem Schließen der Kassette muss die Messfilmpackung in der Rückschale liegen. Der Deckel und die **Rückschale mit Messfilmpackung** werden wie folgt geschlossen:

Haken Sie den Kassettendeckel an der Rückseite angewinkelt ein (Bild 5 und 6) und drücken Sie den Deckel auf die Rückschale, bis er mit einem „Klick“ vorne einrastet (Bild 7).

Achtung: Die Rückschale muss beim Schließen der Kassette immer unten sein, damit die Messfilmpackung in der Rückschale bleibt. Ansonsten kann die Messfilmpackung oder die Kassette **beschädigt** werden.



Bild 5: Einhängen des Deckels an der Rückschale



Bild 6: Einhängen des Deckels an der Rückschale



Bild 7: Drücken des Deckels auf die Rückschale

Weitere Merkblätter zur Filmdosimetrie und den Dienstleistungen der Messstelle können Sie jederzeit von der Messstelle (Telefon: 0231-4502-518, Fax: 0231-4502-10518) anfordern oder von der Webseite www.dosimetrie.de abrufen.